

Tukipolitiikan vaikutus naudanlihantuotantoon

Oulu 5.12.2014

Kauko Koikkalainen, tutkija, MTT



Euroopan maaseudun
kehittämisen maatalousrahasto:
Eurooppa investoi maaseutualueisiin.

Tukimuutoksia vuodesta 2015 alkaen - tilatuki

- Nykyiset tilatukioikeudet ja lisäosien aikataulut säilyvät
- Tasatuki perustueksi (49 %), viherryttämistueksi (30 %), tuotantosidonnaiseksi tueksi (20 %) ja nuorten viljelijöiden tueksi (1 %)
- AB- ja C-tukialue
- Viherryttäminen C-tukialueella – vähintään kahden kasvin viljely yli 10 ha tiloilla
- Luomutilat vapautettu viherryttämisestä
- Tuotantosidonnaista (n. 20 %) tukea rukiille (70 e/ha), valkuais- ja öljykasveille (90 e/ha), tärkkelysperunalle (650 e/ha) ja AB –alueen naudoille, lampaille, vuohille ja avomaanvihanneksille (170 e/ha)
- Tukitasot AB –alue 183 euroa/ha ja C –alue 162 euroa/ha

Ohjelmaperusteiset tuet (LFA, ympäristö-, eläinten hyvinvointi- ja luomukorvaus)

- Vähimmäispinta-ala muuttuu 5 ha:iin ohjelmaperusteisissa tuissa (puutarhakasvit 1 ha)
- Lohkon ohjelmatukikelpoisuus, jos lohko ollut aiemmin ympäristö- tai LFA-tukikelpoista
- Ympäristökorvauksessa ei enää kasvi- ja kotieläintilajakoa
- Luomusopimus 5-vuotiseksi sitoumukseksi eikä edellytä ympäristökorvaussitoumusta

Luonnonhaittakorvaus

- Luonnonhaittakorvauksen kotieläintilan eläintiheysvaatimus on 0,35 ey/ha
- Luonnonhaitta- ja eläinten hyvinvointikorvaus yksivuotisiksi
- Korvaustaso AB –tukialue 217 euroa/ha, kotieläintila 277 euroa/ha ja C –tukialueella 242 euroa/ha, kotieläintilalla 302 euroa/ha

Ympäristökorvaus ja perustason vaatimukset

- Alkuperäiskasvilajikkeiden ylläpito
- Alkuperäiskasvien varmuuskokoelmat
- Alkuperäisrotujen perimän säilytys

Ympäristösitoumus

Ympäristösopimukset

Lohkokohtaiset toimenpiteet

<ul style="list-style-type: none"> - Lietelannan sijoittaminen peltoon - Ravinteiden ja orgaanisten aineiden kierrättäminen 	<ul style="list-style-type: none"> - Valumavesien hallinta - Ympäristönhoitonurmet - Peltojen talviaikainen kasvipeitteisyys - Orgaanisen katteen käyttö puutarhakasveilla ja siemenperunalla 	<ul style="list-style-type: none"> - Peltoluonnon monimuotoisuus - Puutarhakasvien vaihtoehtoinen kasvinsuojelu 	<ul style="list-style-type: none"> - Kosteikkojen hoito - Maatalousluonnon monimuotoisuuden ja maiseman hoito - Kurki-, hanhi- ja joutsenpellot - Alkuperäisrotujen kasvattaminen
<p>Tilakohtainen toimenpide > edellytys lohkokohtaisten toimenpiteiden valinnalle</p>			
<p>Ympäristökorvauksen vähimmäisvaatimukset (ei korvauksen perusteena)</p>			
<p>Perustaso (ei korvauksen perusteena): mm. Täydentävät ehdot (=lakisäätteiset hoitovaatimukset ja hyvän maatalouden ja ympäristön vaatimukset) ja maatalousmaan säilyttäminen</p>			

Viherryttämistukeen kuuluvista toimenpiteistä ei makseta ympäristökorvauksia

Ympäristösitoumus

Tilakohtaiset toimet ja korvaustasot

- Ravinteiden tasapainoinen käyttö
 - Tilakohtaisen toimen vähimmäisvaatimuksena noudatetaan typen ja fosforin käytölle määriteltyjä taulukkoarvoja
 - Viljelysuunnitelma, viljavuustutkimukset, lohkokirjanpito, koulutus, peltomaan laatutesti ja suojakaistat (3 m)
 - 54 €/ha/v peltoviljelykasveille ja 200 €/ha/v puutarhakasveille
 - Toimesta ei makseta kesannoille, kasvimaalle, pysyville kasvihuonealoille, koristepajulle, metsäpuiden taimiaineistoille, puuvartisille energiakasveille, joulupuille, pysyville nurmille eikä tilapäisesti viljelemättömälle alalle tai viljelemättömälle alalle.
 - Kaksinkertaisen maksun estämiseksi korvausta ei makseta myöskään suojavyöhykkeille, luonnonhoitopeltonurmille, viherlannoitusnurmille, monimuotoisuuspelloille eikä kurki-, hanhi- ja joutsenpelloille.

Lohkokohtaiset toimet ja korvaustasot

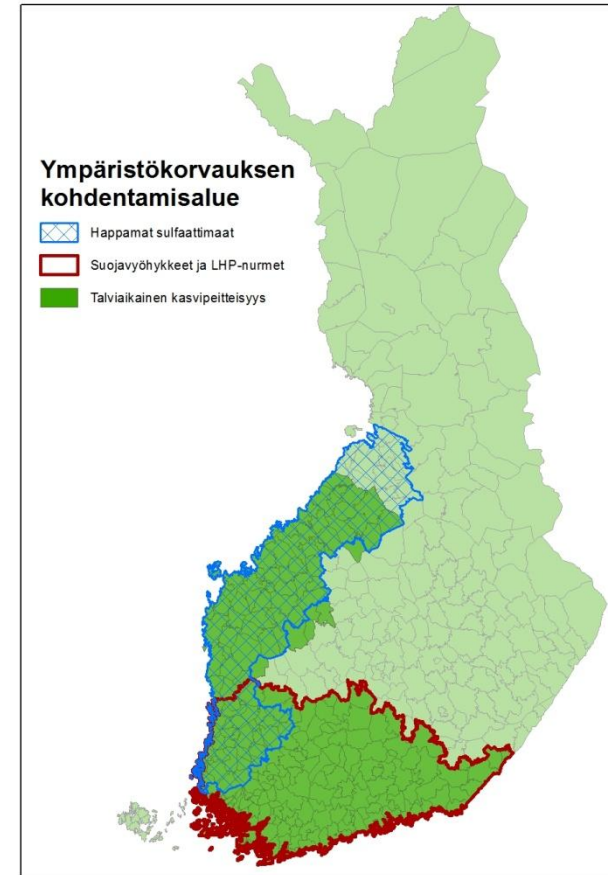
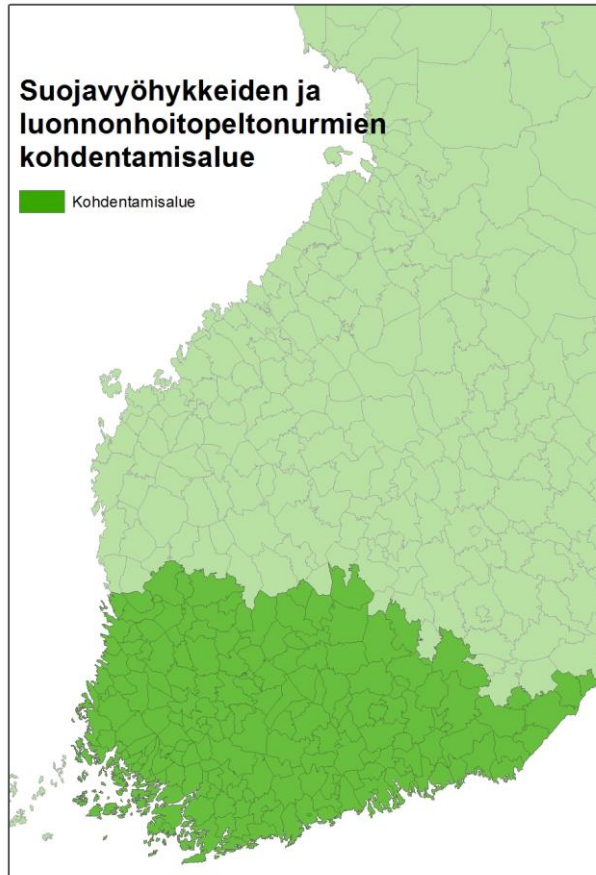
Lohkokohtaisesta toimesta maksetaan vuosittainen korvaus vain ilmoitetulle korvauskelpoiselle toteutusalueelle

- **Lietelannan sijoittaminen peltoon** (20 m³/ha)
 - 40 €/ha/v peltoalalle, jolle hyväksytyjä aineita on levitetty
- **Ravinteiden ja orgaanisten aineiden kierrättäminen** (15 m³/ha)
 - 40 €/ha/v peltoalalle, jolle orgaanisia materiaaleja on levitetty
- **Valumavesien hallinta**
 - 70 €/ha/v alalle, jolla toteutetaan toimea säätösalaajitus
 - 250 €/ha/v alalle, jolla toteutetaan toimea säätökastelu tai kuivatusvesien kierrätys

● Ympäristönhoitonurmet

- Suojavyöhykkeet
 - kohdentamisalueella sijaitsevat suojavyöhykenurmet 500 €/ha/v
 - muulla alueella sijaitsevat suojavyöhykenurmet 450 €/ha/v
- Monivuotiset ympäristönurmet 50 €/ha/v
 - kohdennetaan alueellisesti happamilla sulfaattimailla oleville pelloille
- Luonnonhoitopeltonurmet
 - kohdentamisalueella 120 €/ha/v (korvausta maksetaan enintään 20 % maatilan korvauskelpoisesta peltoalasta)
 - muulla alueella 100 €/ha/v (korvausta maksetaan enintään 5 % maatilan korvauskelpoisesta peltoalasta)
 - luonnonhoitopeltonurmia ja monimuotoisuuspeltoja voi olla yhteensä enintään 20 % tilan korvauskelpoisesta peltoalasta luonnonhoitopeltonurmien kohdentamisalueella ja 15 % muulla alueella

Ympäristönhoitonurmien ja talviaikaisen kasvipeitteisyyden alueellinen kohdentaminen



- Hyväksyttävää talviaikaista kasvipeitteisyyttä täyttävät seuraavat aitoon kasvipeitteisyyteen luettavat lohkot:
 - monivuotiset viljellyt nurmet ja talven yli säilytettävät yksivuotiset nurmet ja ruokohelpi
 - monivuotiset puutarhakasvit (ml. kumina)
 - viljan, öljykasvien, tattarin, siemenmausteiden ja kuitupellavan sekä härkävavun, herneen ja lupiinin sänki ja suorakylvö sänkeen
 - kerääjäkasvien viljely, jos kasvusto säilytetään seuraavaan kevääseen asti
 - syyskylvöiset viljat ja öljykasvit kuten syysruis, ruisvehnä, syysvehnä ja spelttivehnä, syysrypsi ja syysrapso sekä muut syyskylvöiset kasvit ja keväällä korjattava pellava ja hamppu

Kohdentamisalue

- 20 % 4 €/ha/v
- 40 % 18 €/ha/v
- 60 % 36 €/ha/v
- 80 % 54 €/ha/v

Muu alue

- 20 % 4 €/ha/v
- 40 % 9 €/ha/v
- 60 % 11 €/ha/v

- **Orgaanisen katteen käyttö puutarhakasveilla ja siemenperunalla**
 - Yksivuotisilla puutarhakasveilla ja siemenperunalla 300 €/ha/v
 - Monivuotisilla puutarhakasveilla 500 €/ha/v
- **Peltoluonnon monimuotoisuus**
 - Viherlannoitusnurmi 54 €/ha/v
 - Kerääjäkasvit 100 €/ha/v
 - Saneerauskasvit 300 €/ha/v
 - Monimuotoisuuspellot 300 €/ha/v
 - riista- tai maisemakasveilla perustettavat monimuotoisuuspellot
 - niitty- ja lintukasveilla perustettavat monimuotoisuuspellot
 - monimuotoisuuspeltoja voi olla yhteensä enintään 15 % tilan korvauskelpoisesta alasta

- Puutarhakasvien vaihtoehtoinen kasvinsuojelu
 - Ensimmäiseen ryhmään on valittu toimet makroeliövalmisteiden käyttö, pölyttäjähönteisten levittämien mikrobiologisten kasvinsuojeluaineiden käyttö ja kasvutunnelin käyttö
 - Tämän ryhmän korvaus on 500 €/ha/v
 - Toisessa ryhmässä on toimet tuhohönteisverkkojen käyttö, mekaanisesti levitettävien mikrobiologisten kasvinsuojeluaineiden käyttö sekä rikkakasvien torjunta tunnistavalla haralla, traktorikäyttöisellä liekittimellä tai vastaavalla menetelmällä
 - Tämän ryhmän korvaus on 350 €/ha/v

Ympäristösopimukset

Ympäristösopimukset koostuvat seuraavista toimista:

- Kosteikkojen hoito 450 €/ha/v
- Maatalousluonnon monimuotoisuuden ja maiseman hoito
 - Valtakunnallisesti tai maakunnallisesti arvokkaille kohteille 600 €/ha/v ja muille kohteille 450 €/ha/v
- Kurki-, hanhi- ja joutsenpellot 600 €/ha/v
- Alkuperäisrotujen kasvattaminen
 - Itä-, Pohjois- ja Länsi-Suomen karja 530 €/ey/v
 - Suomenhevonen 300 €/ey /v
 - Lammas 300 €/ey/v
 - Suomenvuohi 300 €/ey/v
 - Maatiaiskanat ja -kukot 300 €/tila/v
- Alkuperäiskasvien viljely 400 €/kasvilajike/v

- Lannoitustaulukot
- Lantafosforin hyväksikäyttöprosentti (100 %)
- Lantapoikkeus
- Nitraattiasetus
- Alueellinen kohdentaminen
- Luonnonhoitopeltojen niittoajat
- Viherryttämisen sekä ympäristö- ja luomukorvauksen yhteensovittaminen
- Rahoituksen epävarmuus

Eläinten hyvinvointikorvaus

- Ei enää perusehto -toimenpidettä
- Eläinyksikkökohtaiset tukitasot korkeampia kuin aikaisemmin – maksetaan eläinryhmittäin niille eläimille joita toimenpide koskee – ei enää tilan kaikkien eläinten perusteella
- Nautojen ja sikojen lisäksi nyt mukana lampaat, vuohet ja siipikarja

Nautatiloilla valittavina olevat eläinten hyvinvointikorvauksen toimenpiteet

- Nautojen ruokinta ja hoito 11 €/ey/v
- Vasikoiden pito-olosuhteiden parantaminen I, 439 €/ey/v
- Vasikoiden pito-olosuhteiden parantaminen II, 292 €/ey/v
- Emolehmien vasikoiden pito-olosuhteiden parantaminen, 234 €/ey/v
- Vähintään 6 kuukauden ikäisten nautojen pito-olosuhteiden parantaminen, 43 €/ey/v
- Vähintään 12 kuukauden ikäisten urospuolisten nautojen pito-olosuhteiden parantaminen, 126 €/ey/v
- Nautojen laidunnus laidunkaudella ja jaloittelu laidunkauden ulkopuolella, 46 €/ey/v (ei luomussa)
- Nautojen pitkäaikaisempi laidunnus laidunkaudella, 24 €/ey/v (ei luomussa)
- Nautojen sairas-, hoito- tai poikimakarsinat, 15 €/ey/v
 - Samanvärisestä toimenpiteestä voi valita vain toisen

Luomukorvaus

- Luomutuotantoon kohdennettu rahoitus 326 milj. euroa eli noin 50 milj. euroa/vuosi
- Viisivuotinen sitoumus
- **Vähimmäispeltoala 5 ha, puutarhakasveilla 1 ha**
- Koulutusvaatimus
- Kotieläintilasopimus **0,3 ey/ha** (naudat, lampaat, vuohet, siat, siipikarja)
- Luomutuotantoehdot ja valvontajärjestelmään kuuluminen
- Luomutuottajien mahdollista saada rahoitusta myös ympäristökorvauksesta, luonnonhaittakorvauksesta ja eläinten hyvinvointikorvauksista sekä neuvontatoimenpiteestä

Luomukorvauksen tukimäärät

2007- 2013

- Peltokasvit
141 euroa/ha
- Vihannestuotanto
141 euroa/ha
- Kotieläintuotanto
126 euroa/ey/2 ha

2015 - 2020

- Peltokasvit
160 €/ha/v (+ 13 %)
- Vihannestuotanto
600 €/ha/v (+325 %)
- Kotieläintuotanto (0,3 ey/ha)
134 €/ha/v (+6%)

Luomunaudanlihantuotannon haasteet

- emolehmätuotantoa on ja se on kohtuullisen kannattavaa
- luomulihalle on kysyntää
- lihanauta on "helppo" ruokittava luomutuotannossa
- silti jopa 80 % luomulypsylehmien (sonni)vasikoista ohjautuu tavanomaiseen lihantuotantoon, joten maitorotuisiin perustuvia luomukasvattamoja on hyvin vähän

Miksi näin? Syitä:

- 1) vasikoiden juottovaatimus 3 kk:n ikään asti
- 2) alle 1 vuoden ikäisten sonnien laidunnusvaatimus
- 3) yleinen lihantuotannon heikko kannattavuus suhteessa muihin tuotannonhaaroihin

Talousongelmien tarkastelemiseksi laadittiin excel- malli, joka pyrkii kuvaamaan tilan tuotannon *tarpeeksi* tarkasti

Maitorotuisiin vasikoihin perustuva naudanlihatila

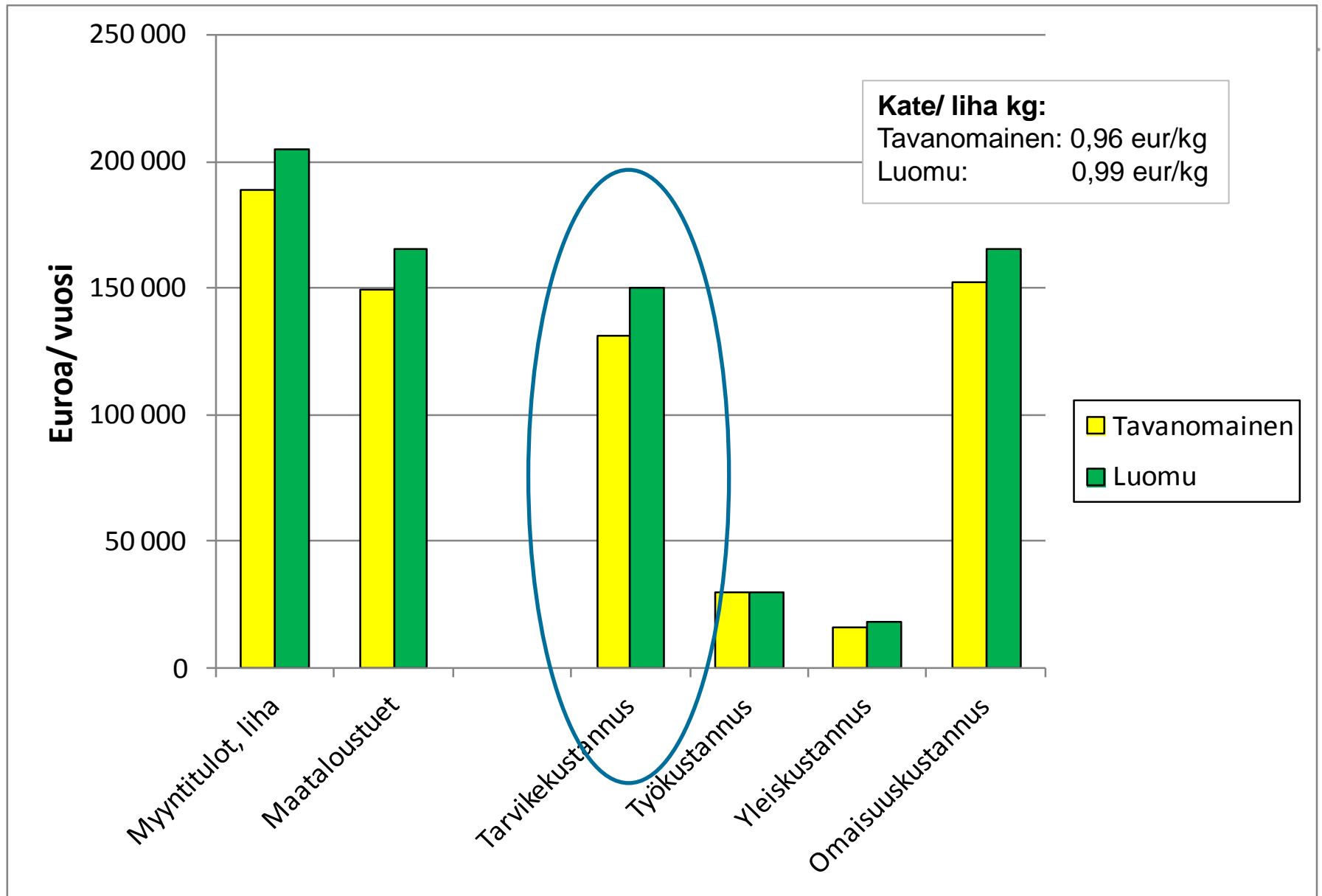
- tavanomainen vs. luomu
- 300 sonnia, 107 ha peltoa (52 % vuokrattua)
- viileä kasvattamo, lietelanta
- aperuokinta, säilörehu + tuorevilja (osa ostetaan)
- vasikat tulevat tilalle ternivasikoina, jossa juotto jauheella
- päiväkasvut 950 – 1020 g/vrk, kasvatusaika noin 590 vrk

- mallissa on kuvattu mm:
 - peltolohkojakauma
 - rakennukset
 - konekanta
 - rehujen kasvatus, ruokinta, laidunnus
 - työmenekit
 - hinnat, tuet...

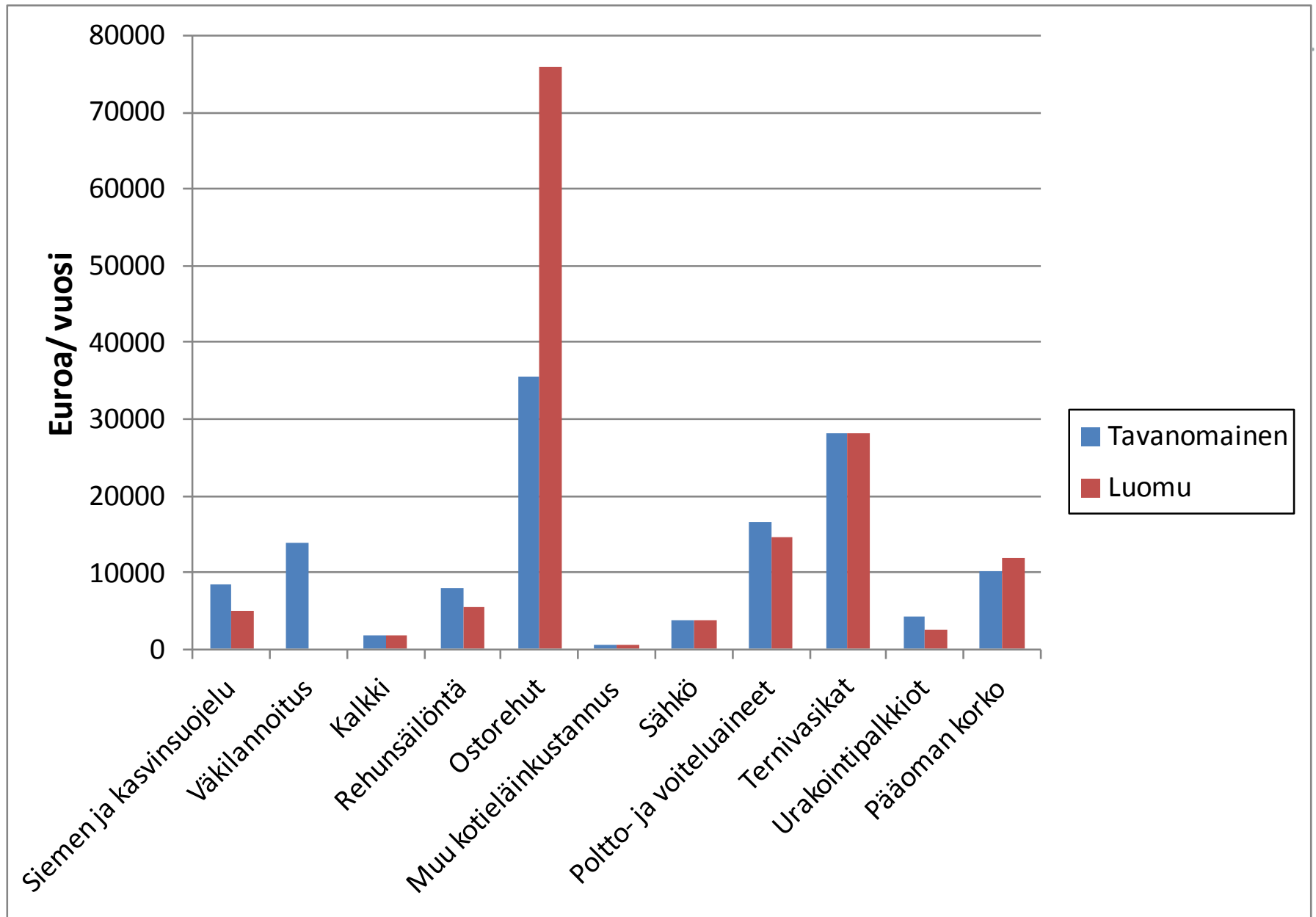


Emolehmätila mallissa:

- Tavanomainen vs. luomu
- 50 emolehmää, 107 ha peltoa (52 % vuokrattua)
- 43 teurasnautaa vuodessa
- Kylmäkasvattamo, kuivalanta
- Aperuokinta, säilörehu +tuorevilja
- Päiväkasvu 900 – 1200 g/vrk
- Kasvatusaika 486 – 547 vrk
- Tavoiteteuraspaino 290 – 400 kg

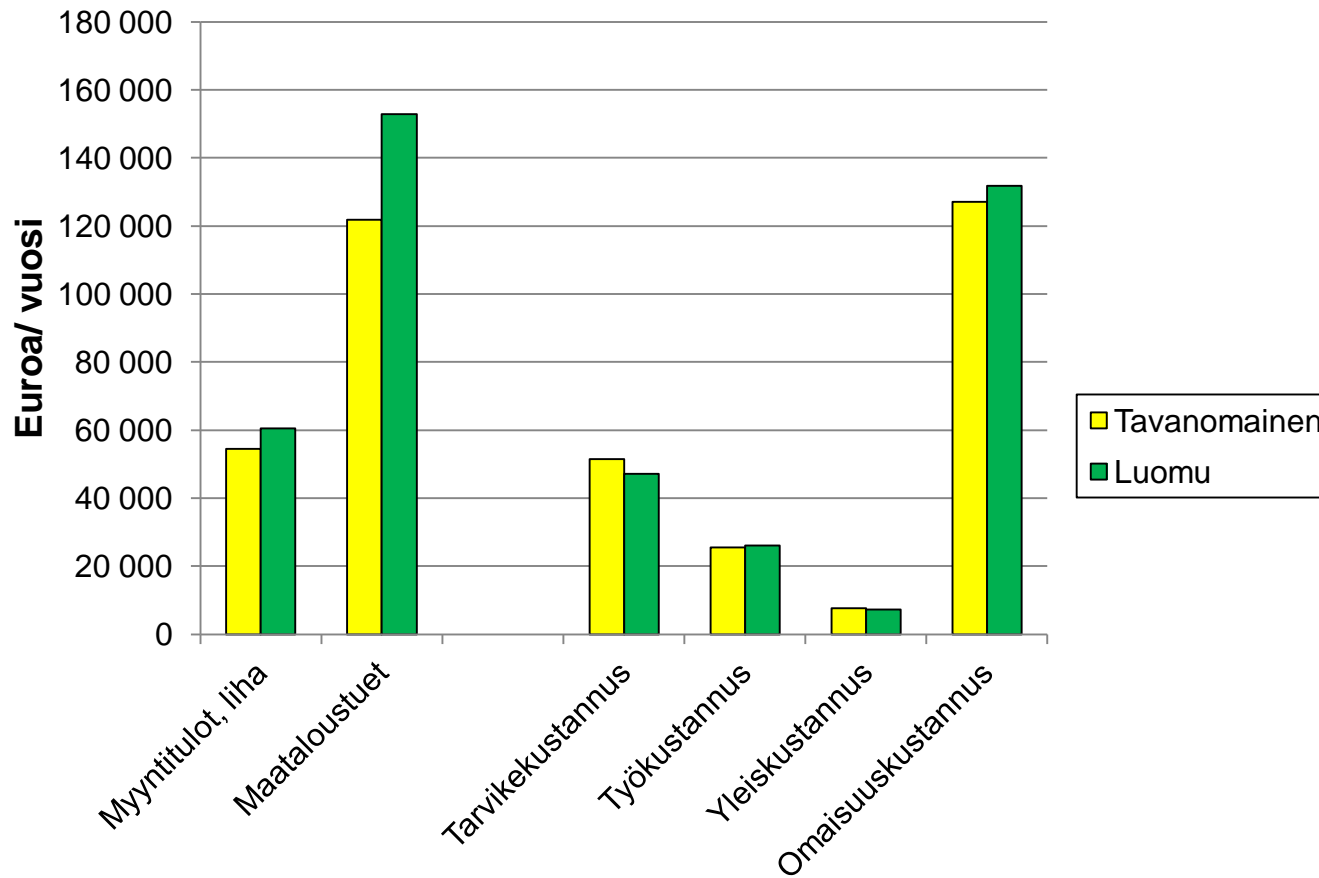


Tilamallin laskemat tuotot ja kustannukset vuoden 2013 hinnoin.
300 maitorotuista sonnia ja 107 ha peltoa.



Tilamallin laskema tarvikekustannus vuoden 2013 hinnoin.
 300 maitorotuista sonnia ja 107 ha peltoa.

Tilamallin laskemat tuotot ja kustannukset vuoden 2013 hinnoin.
50 emolehmää ja 107 ha peltoa.



Mitä tapahtuu, kun laskelman oletukset muuttuvat välitysvasikkatilalla?

Kate/ tuotettu liha kg	Tavanomainen	Luomu	
Perustilanne	0,87	0,90	€/kg
Alempi eläinmäärä luomussa (-100 kpl)		+0,05	€/kg
Kone- ja rakennuskustannukset – 30 %	+0,61	+0,73	€/kg
Mahdollisuus vuokrata lisää peltoa 50 ha (200 €/ha)	+0,37	+0,99	€/kg
Viljojen sadot alenevat – 30%	-0,11	-0,10	€/kg
Lihan hinta laskee 0,50 €/kg	-0,47	-0,47	€/kg

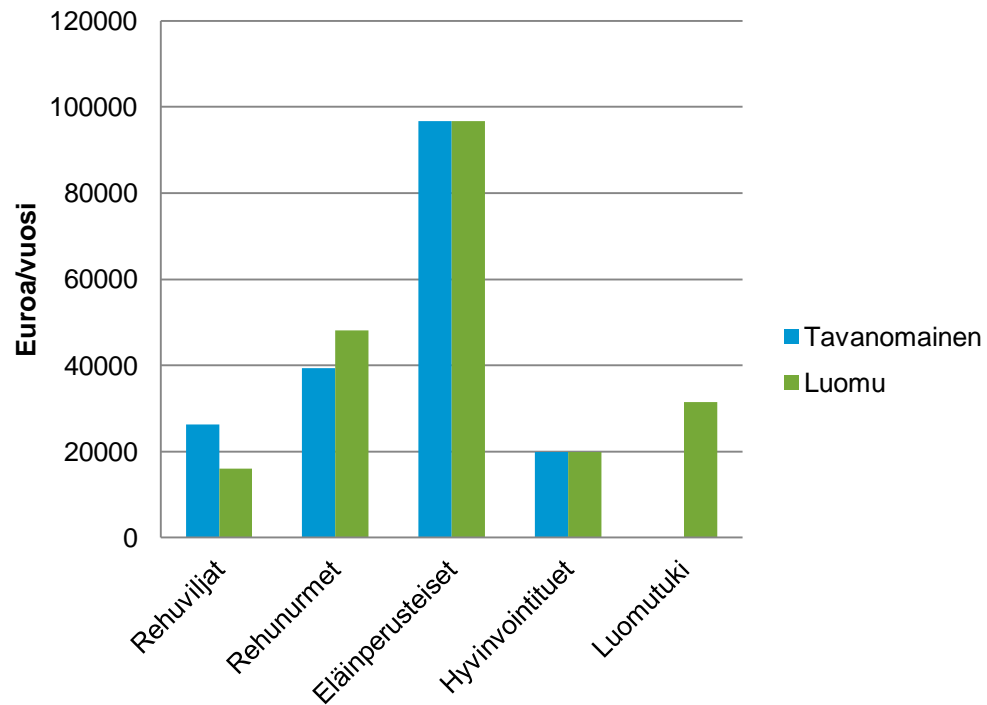
Mitä tapahtuu, kun laskelman oletukset muuttuvat emolehmätilalla?

Kate/ tuotettu liha kg	Tavanomainen	Luomu	
Perustilanne	-2,89	0,76	€/kg
Alempi eläinmäärä luomussa (-10 kpl)		-1,04	€/kg
Kone- ja rakennuskustannukset – 30 %	-1,72	+1,80	€/kg
Mahdollisuus vuokrata lisää peltoa 50 ha (200 €/ha)	+0,92	+3,08	€/kg
(300 €/ha)	+0,30	+2,46	€/kg
Viljojen sadot alenevat – 30%	-0,18	-0,23	€/kg
Lihan hinta laskee 0,50 €/kg	-0,47	-0,47	€/kg

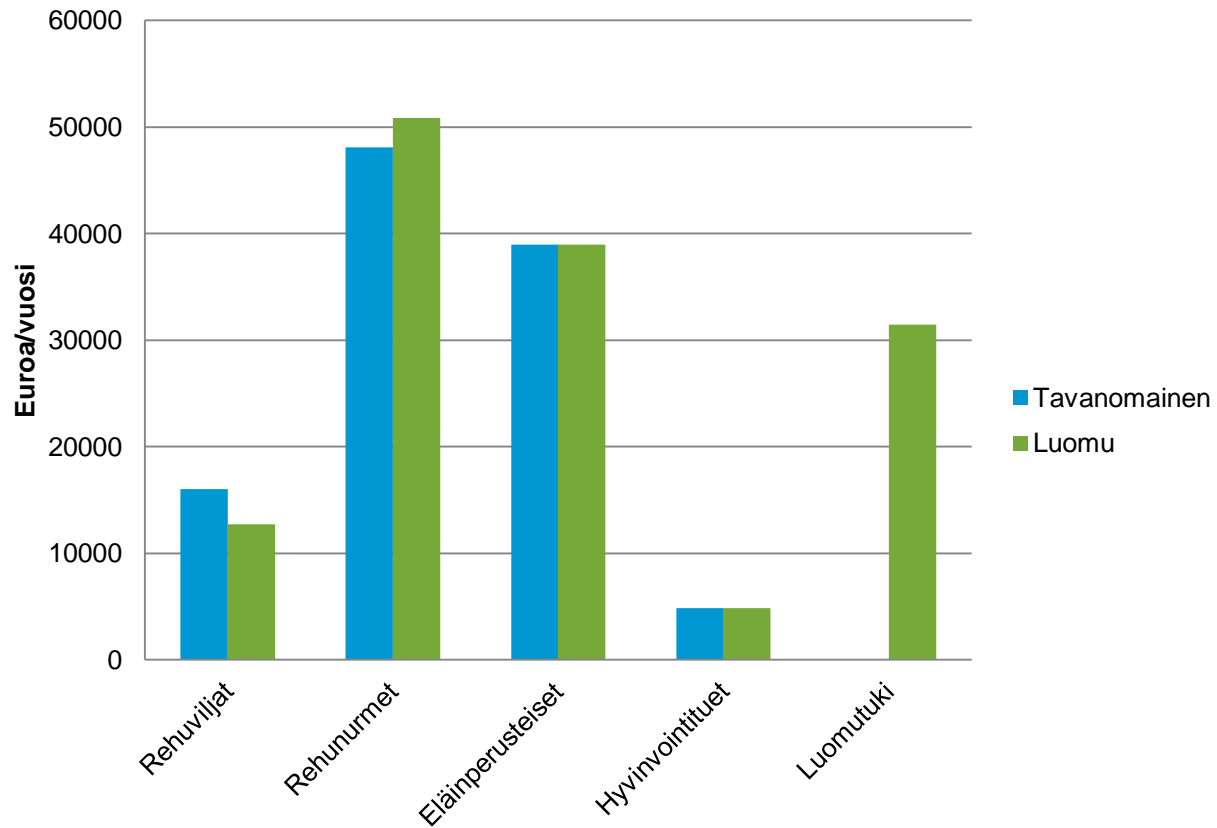
Mallien kertomaa:

- emolehmätuotanto on luomussa helpompi järjestää kuin maitorotuisiin perustuva lihantuotanto, mutta kannattavuus saattaa olla jälkimmäisessä jopa parempi
- uusi luomutuki parantanee luomueläintuotannon suhteellista kannattavuutta
- saadaanko aikaan sopimustuotantoa, jossa lypsykarja kasvatetaan vasikat 3 kk:n ikään saakka ? Hinta ?
- rehukustannuksen alentaminen – onko mahdollista viljan hinnan ollessa korkealla
- rakennus- ja konekustannuksen alentaminen on oleellista

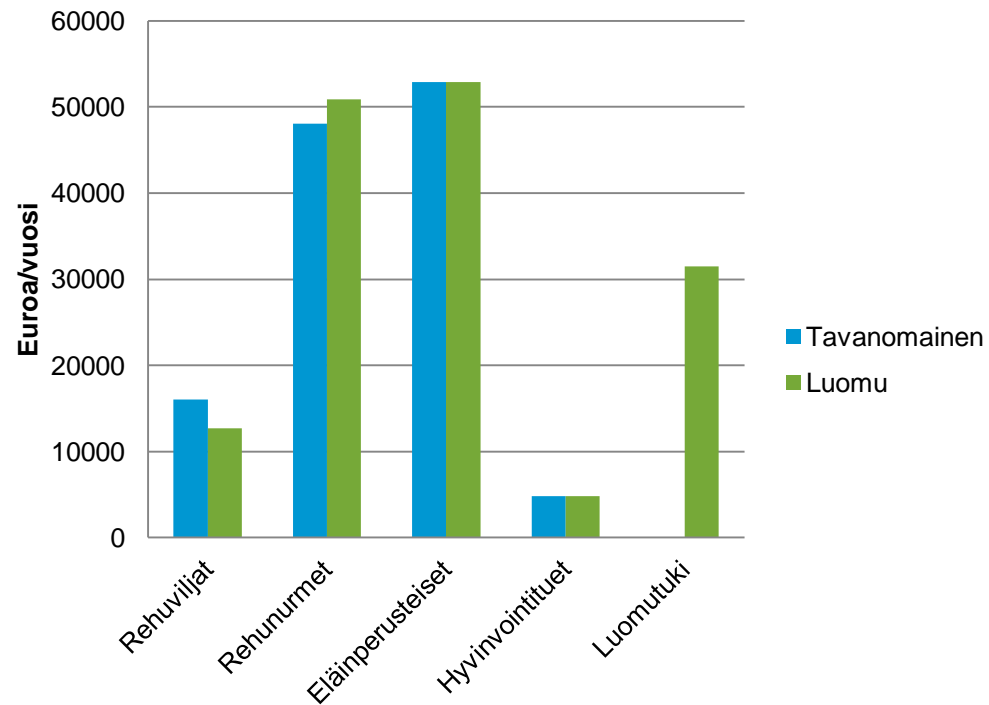
Lihanautatilan saamat tuet eri tukiperusteilla mallissa



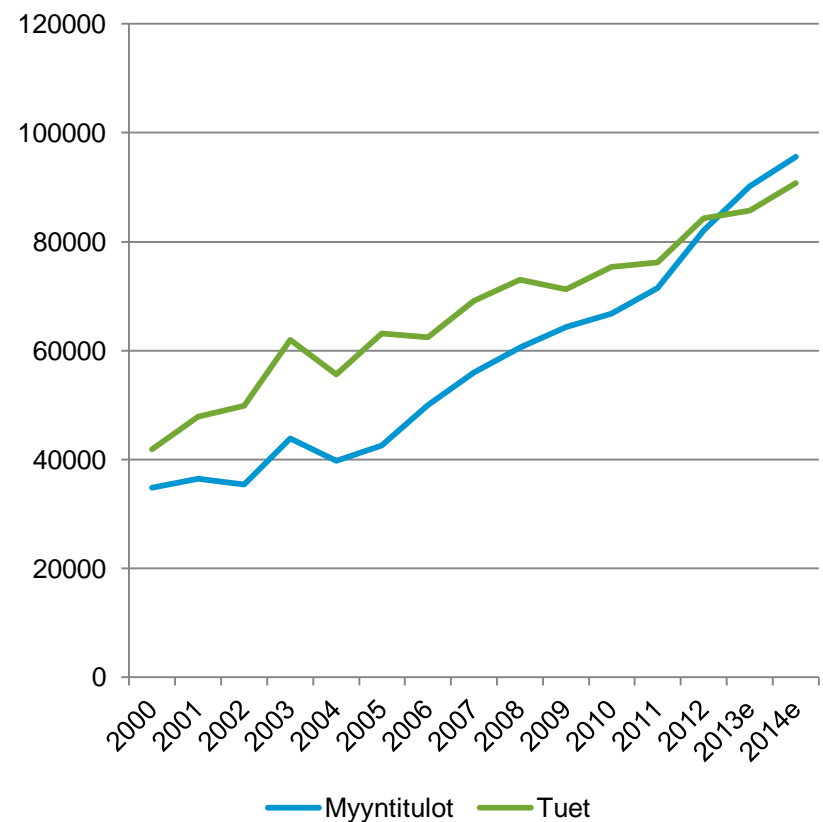
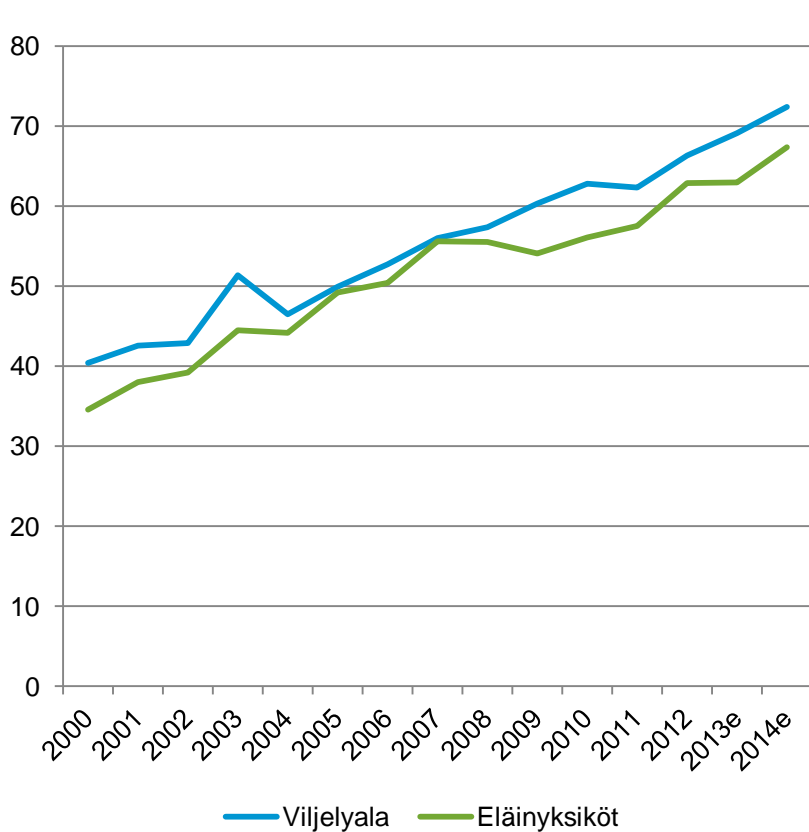
Emotilan saamat tuet eri tukiperusteilla mallissa



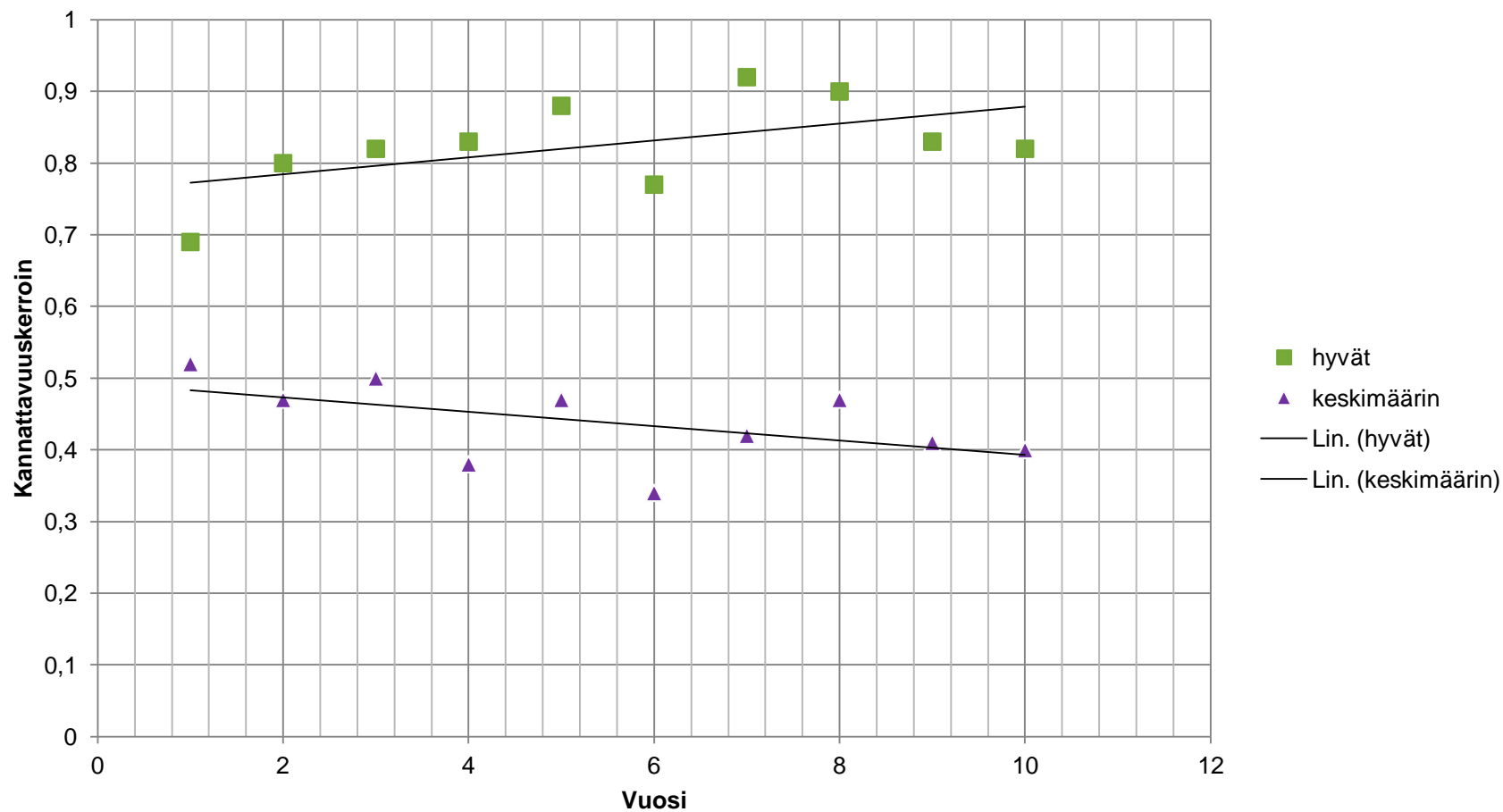
Emotilan saamat tuet eri tukiperusteilla mallissa



Naudanlihatilojen viljelyalan, eläinyksiköiden, myyntitulojen ja tukien kehitys kannattavuuskirjanpitotiloilla



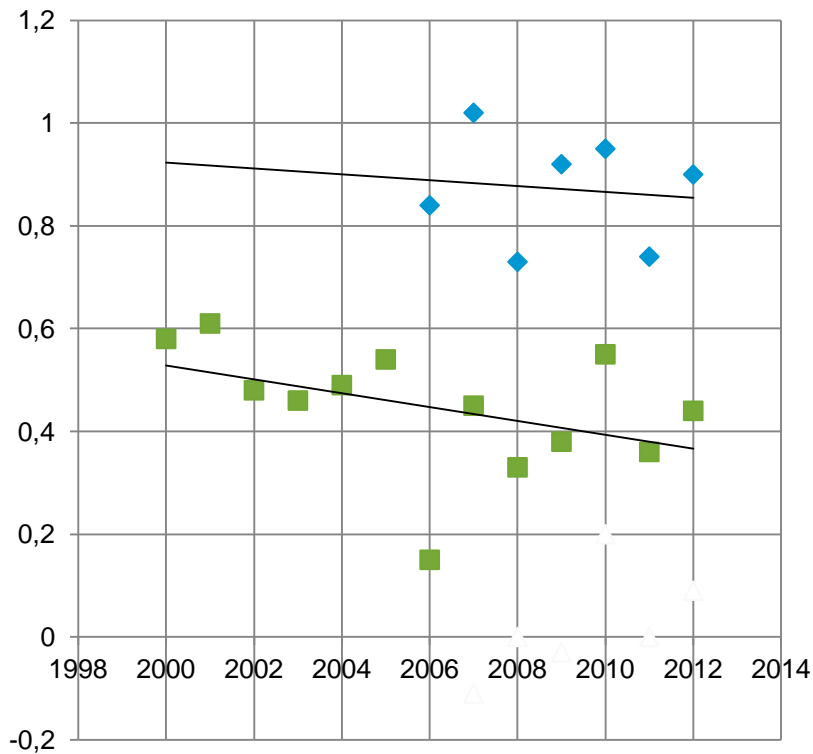
Naudanlihatilojen kannattavuuskertoimet



Emotilojen kannattavuuskertoimet



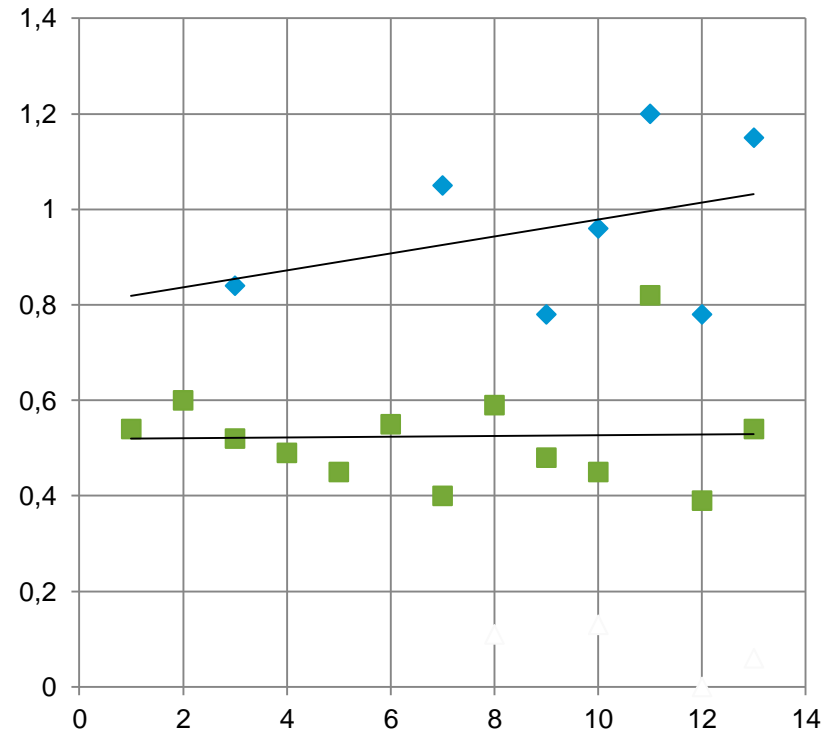
tavanomainen



Vuosi

- ◆ hyvät
- keskimäärin
- Lin. (hyvät)
- Lin. (keskimäärin)

luomu



Vuosi

- ◆ hyvät
- keskimäärin
- Lin. (hyvät)
- Lin. (keskimäärin)

Tukipohdintaa:

- Eläinperusteisesti maksettavat tuet merkittävämpiä lihanautatilalla kuin emotilalla
- Emotilalla pellon kautta tuleva tuki merkittävämpi
- Luomutuen osuus 15 % kokonaistuista lihanautatilalla ja 21 % emolehmitilalla
- Eläinten hyvinvointituen kautta tuleva tukiosuus pienehkö molemmissa tuotantosuunnissa ja tuotantotavoissa
- Ympäristötuen kautta tuleva tuki pienenee edellisestä kaudesta
 - ❖ Ravinteiden tasapainoinen käyttö 54 euroa/ha (vastaa vanhaa perustukea)
 - ❖ Lohkokohtaisia tukia mallissa mukana lihanautatilalla 51 euroa/ha ja luomulihanautatilalla 36 euroa/ha, emotilalla 36 euroa/ha ja luomuemotilalla 31 euroa/ha (viherryttämissäännöt opeteltava tarkkaan)