

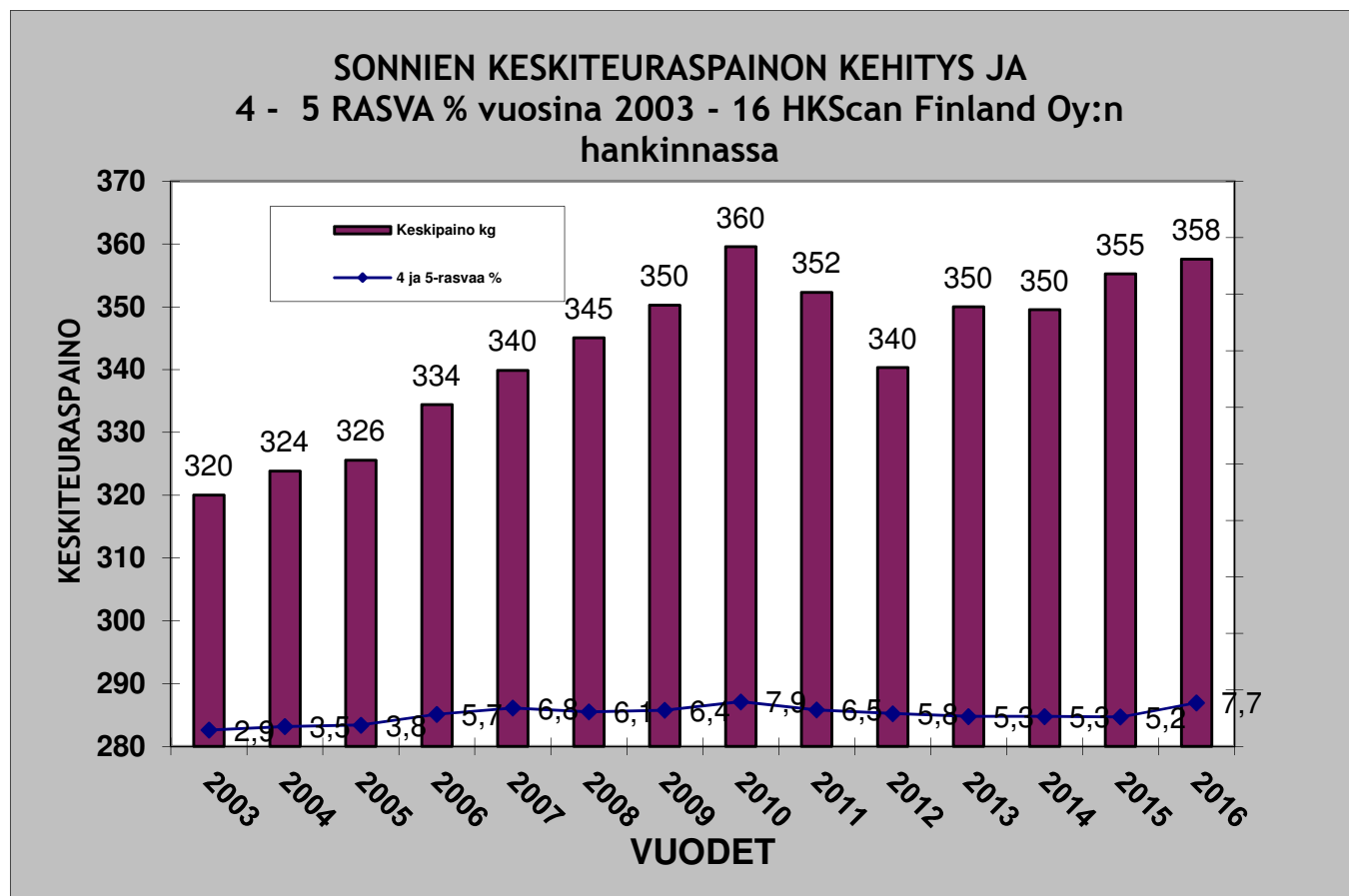


# **HKSCAN**

## **Naudanlihantuotannon kehitys ja tavoitteet teurastamon näkökulmasta**

Harri Jalli  
Vanhempi asiantuntija

# Tulokset



# Laatusonni tuotantotulokset

---

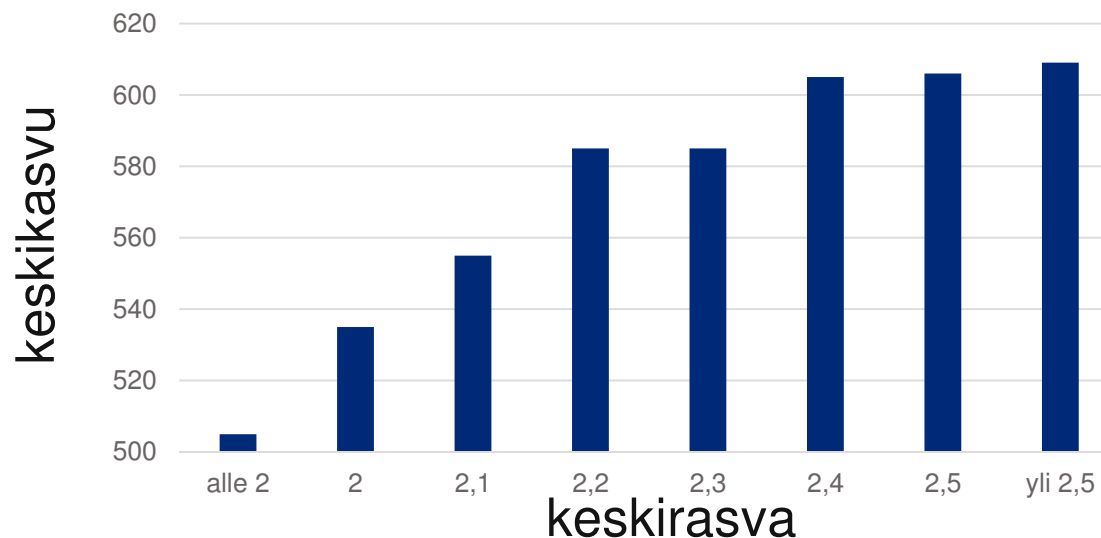
- Kehitysohjelmajen osuus HK:n nuorennaudan hankinnasta 70%
- Tilojen tuotantotulokset hyviä entuudestaan, nyt valtakunnan kärkipäässä

	keskipaino	päiväkasvu,g/pv	ikä, kk
Laatusonni	350	609	18,5
Muu maitorotu	341	557	20,2

# Laatusonni

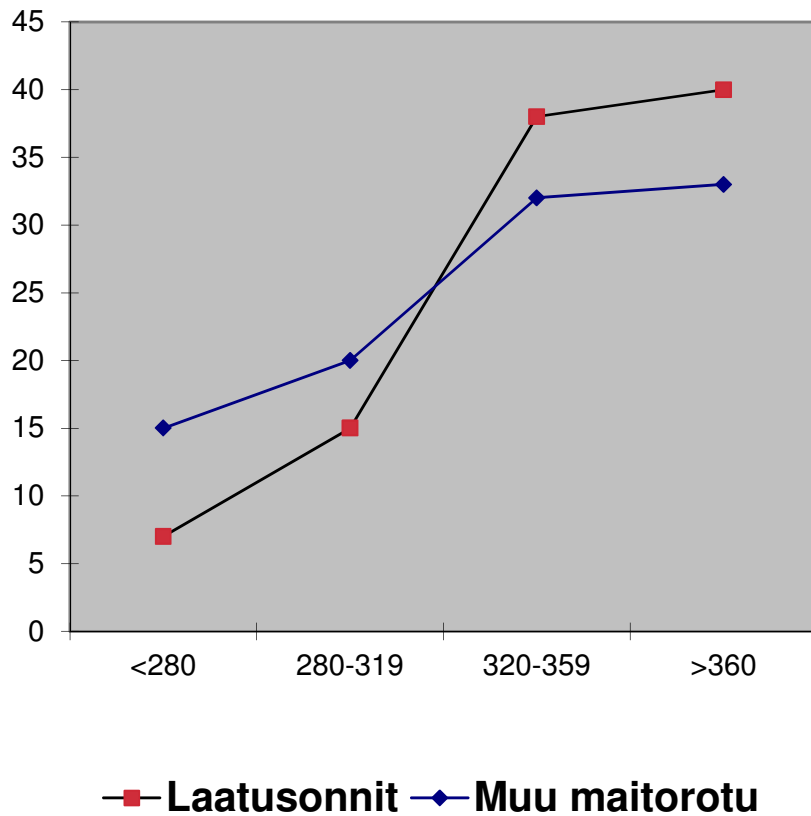
- 160 tilaa, tilakohtaiset tulokset
- Keskimyynti 126 sonnia

	max	med	min	1/4
• Keskipaino	439	349	284	364
• Päiväkasvu	739	583	398	616
• Rasva				

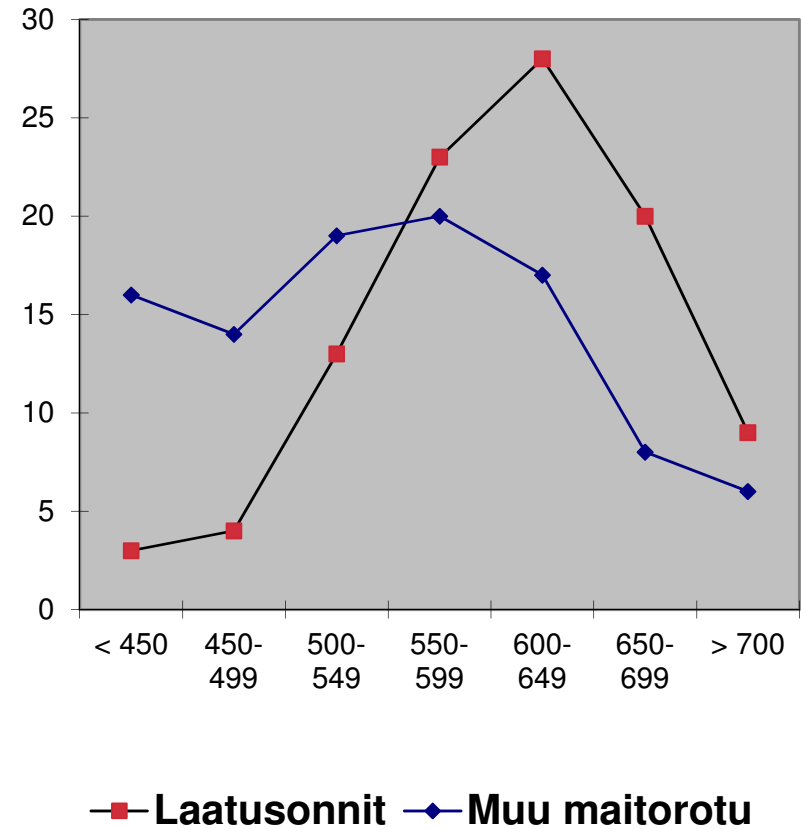


# Tulokset

## Teuraspainot

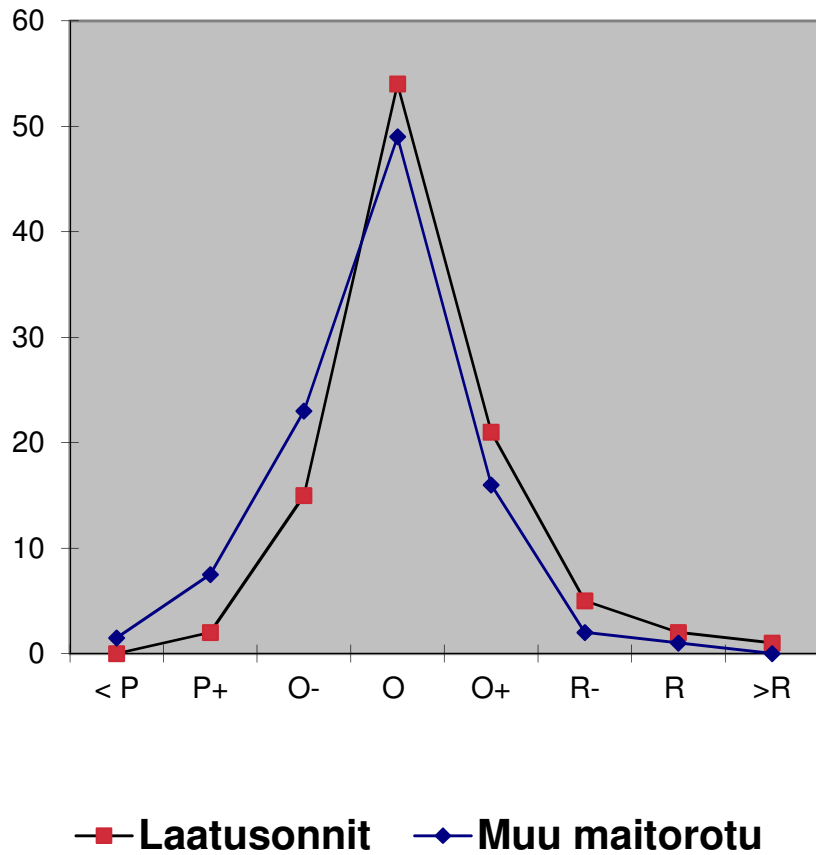


## Päiväkasvu

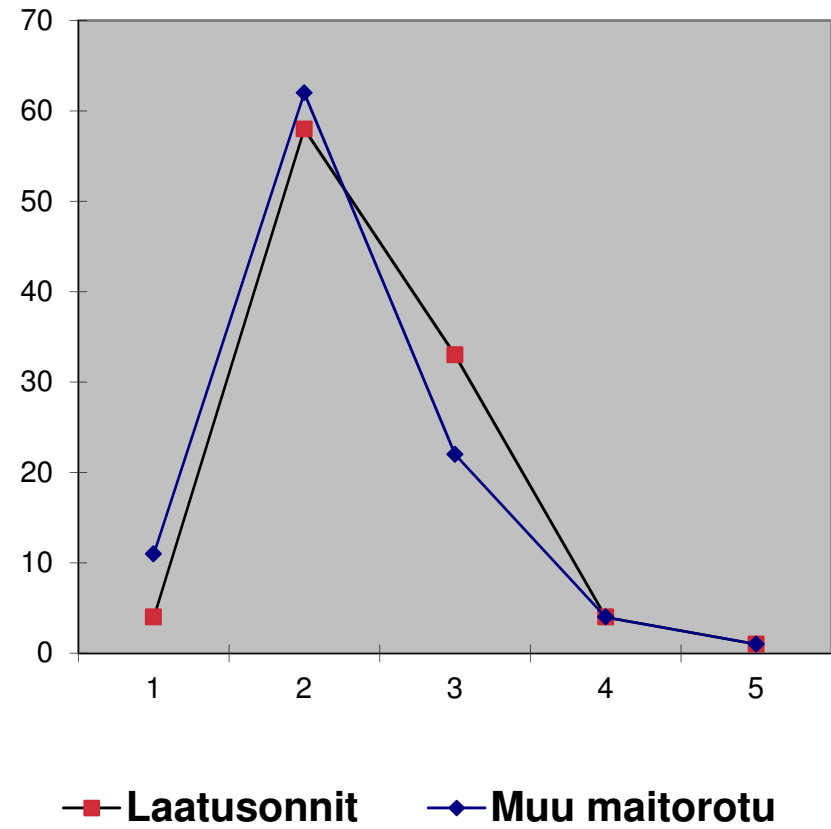


# Tulokset

## Luokittuminen



## Rasvat



# Hälytysrajat laadukkaalle tuotannolle

---

Vuosikeskiarvoina

	Tavoite	Hälytysraja
Päiväkasvu, maitorotu	> 600 g/pv	< 500 g/pv
rotukarja	> 700 g/pv	< 600 g/pv
Vasikat alle 6 kk, maito	> 1050 g/pv	< 950 g/pv
pihvivasikat	> 1300 g/pv	< 1000 g/pv
Vasikkakuolleisuus, maito	< 2 %	> 5 %
pihvi	< 3 %	> 5 %
Maksahylkäykset, sonnit	< 3 %	> 5 %

# Miten hyviin tuloksiin päästään

---

- Suunnitelmallinen ruokinta
  - Rehuanalyysit
  - Ruokintasuunnitelmat
- Hyvät kasvattamo-olosuhteet
  - Olosuhdekartoitus ja suositusten toteuttaminen
- Terveet eläimet
  - Eläinterveydenhuolto
  - Kasvattamo-olosuhteet
- Tulosten seuraaminen ja parantaminen
  - Laatusonni-tulosraportit

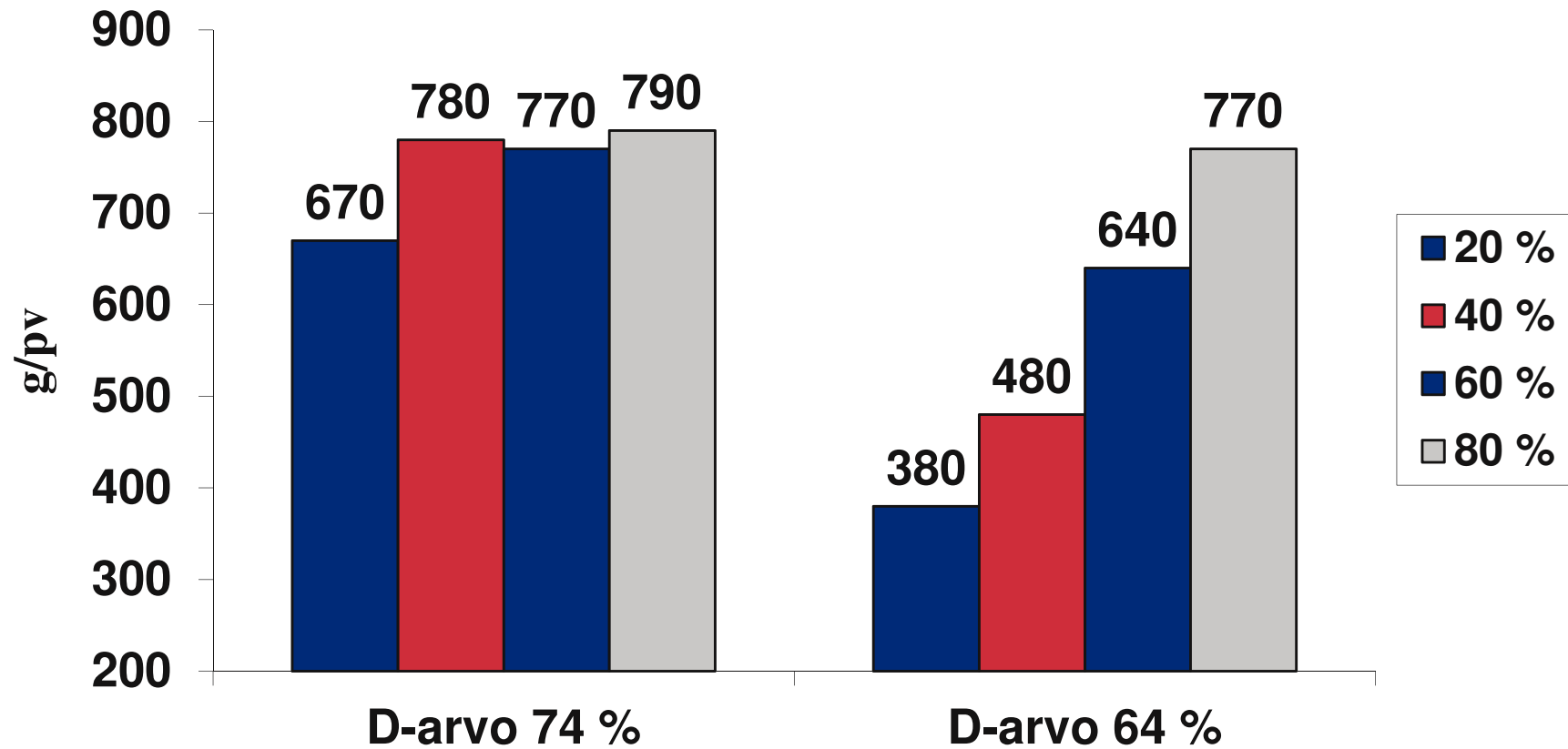


# Naudan ruokinta

---

- Nauta on märehtijä.
  - Korkea väkirehun hinta korostaa säilörehun laatua
- Erillisruokinta
- Vapaaruokinta
- Seosrehuruokinta
  - Karkearehut, väkirehut, mahdolliset teollisuuden sivutuotteet ja kivennäisrehut sekoitetaan tasaiseksi massaksi

# Väkirehun osuuden ja säilörehun sulavuuden vaikutus lihanautojen nettokasvuun (Steen ym. 2002)





Kiitos  
Kysymyksiä