

TIETOKORTTI TOIMIVA SIKALA

Lääkepistokset sialle



LÄÄKEPISTOKSET SIALLE

Lääke tai rokote annetaan pistoksena:

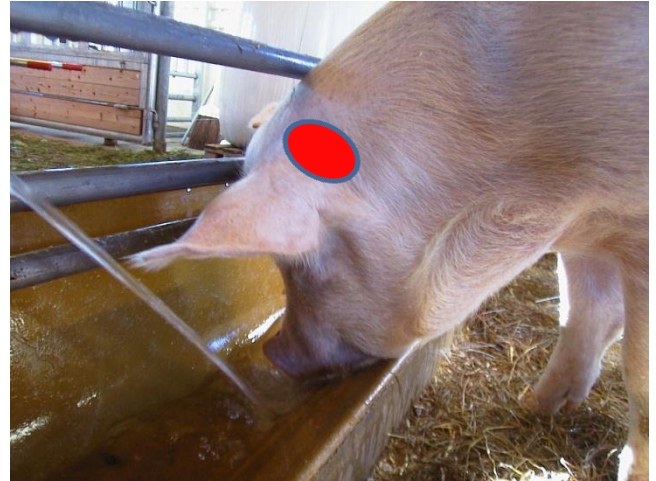
- Lihakseen (im, intramuscular)
- Nahan alle (sc, subcutaneous)
- Kysy eläinlääkäriltä mihin kohtaan mikin lääke annetaan. Tarvittaessa varmista asia lääkepakkauksesta, jossa yleensä käytetään termejä im tai sc
- Pistos väärään kohtaan voi aiheuttaa lääkkeen huonompaa imeytymistä, ärsytystä ja/tai kipua eläimelle

Perusohjeita

- Ravista lääkepullo hyvin
- Ota lääke pullosta aina puhtaalla neulalla
- Säilytä avatut pullot jääkaapissa
- Älä jätä neulaa lääkepulloon, sillä se on suora reitti epäpuhtauksille lääkkeeseen
- Kertakäyttöneulat ovat kertakäyttöneuloja. Vaihda neula aina pahnueiden välillä tai noin joka 10 sian jälkeen
- Vain oikein annettuna lääke toimii oikein

Neulakoko lihaksensisäisille pistoksille. Nahan alle pistettäessä käytetään lyhyempiä neuloja.

Sian paino	Neulan pituus	Neulan paksuus, G, väri
alle 10 kg	12-18 mm	20-21, keltainen tai vihreä
10-30 kg	18-25 mm	18-19, vaaleanpunainen, kerma
30-100 kg	25-30 mm	18, vaal.pun.
yli 100 kg	38-44 mm	16, valkoinen



Pistokset annetaan korvan takana olevalle alueelle, lihaksensisäiset kohtisuoraan ja nahanalaiset vinosti tai lyhyellä neulalla

Lihaksensisäinen pistos

- Anna heti korvan takana sijaitsevalle alueelle, missä iho ohut
- neula ja ruisku suorassa kulmassa sian ihoa kohden

Nahanalainen pistos

- Anna heti korvan taakse alueelle, missä iho ohut, porsaille voit antaa myös mas-malopoimuun
- Pistä vinosti tai lyhyellä neulalla, niin että lääke ei mene lihakseen asti vaan jää heti nahan alle