

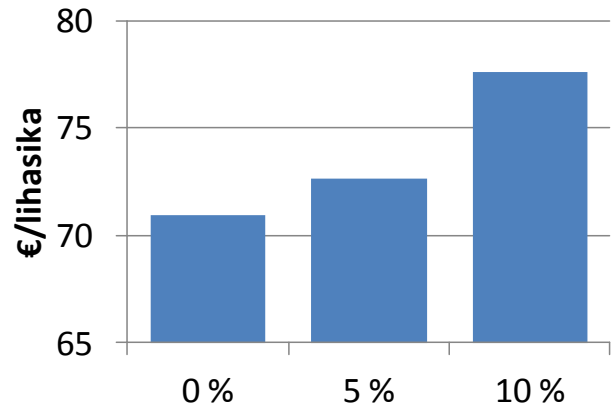


Rypsin taloudellisuus sikojen ruokinnassa soijan korvaajana

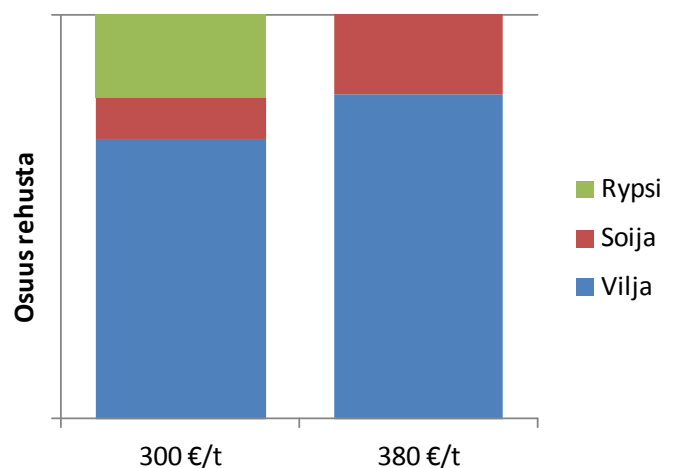
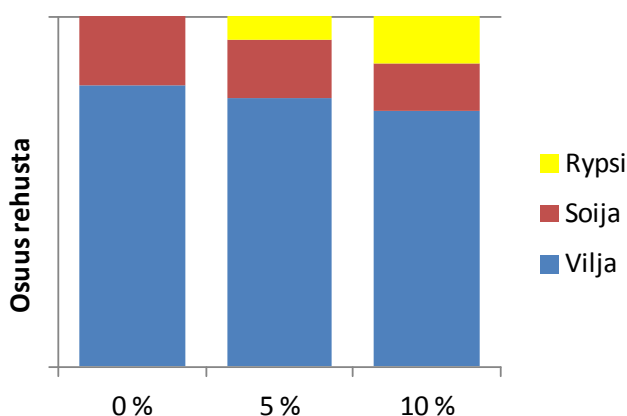
Soijarouheen hinnan noustessa tarve löytää sille hinnaltaan kilpailukykyisiä korvaajia on lisääntynyt. Rypsirouhetta on saatavilla markkinoilla, joten se on vaihtoehto sikojen ruokinnassa. Rypsirouhetta käytetään mm. GM-vapaana vaihtoehtona, markkinointisyistä ja paikallisen saatavuuden vuoksi.

Tässä tietokortissa selvitetään, miten rypsin osuuden lisääminen rehussa vaikuttaa lihasian tuotantokustannukseen yhdistelmätuotannossa. Tarkasteltava rehu valmistetaan käyttäen rehuaineina viljaa (ohra, vehnä), soijarouhetta, rypsirouhetta, esi-seosta (premix) sekä synteettisiä aminohappoja. Vertailut on tehty käyttäen viljan hintana 180 €/tonni, soijarouheen 500 tai 600 €/tonni ja rypsirouhkeen hintana joko 300 tai 380 €/tonni. Tässä tarkastelluilla rehuilla saadaan sama tuotantovaikutus ja lihan hinta on kaikissa vaihtoehdoissa sama.

Rypsirouheella voidaan korvata muita rehuaineita. Kun rypsirouhkeen osuutta rehussa lisätään 0%:sta 5%:in tai 10%:n, kannattaa sekä soijarouheen että viljan osuutta rehussa vähentää (alla oleva kuva).



Soijarouheen käytön kannattavuus on voimakkaasti riippuvainen sen ja soijan hinnasta. Tilakohtaisesti soijarouhe saattaa olla kalliimpaa ja rypsi edullisempaa kuin edellä mainitussa esimerkissä. Esimerkiksi soijarouheen ollessa 600 €/tonni ja rypsirouhkeen hinnan ollessa vain 300 €/tonni rehukustannuksia voidaan alentaa lisäämällä rypsin osuutta rehussa. Sen sijaan korkeammalla rypsirouhkeen hinnatasolla sitä ei kannata käyttää (alla oleva kuva).



Kun soijarouheen hintana on 500 €/tonni ja rypsirouhkeen 380 €/tonni, nostaa rypsirouhkeen käytön lisääminen 0 %:sta 5 %:in tai 10 %:in sikapaikan tuottoa (kuva oikealla ylhäällä).

Ruokintaa suunniteltaessa käytettävissä on yleensä muitakin rehuaineita, jotka on otettava huomioon rehun koostumusta suunniteltaessa.